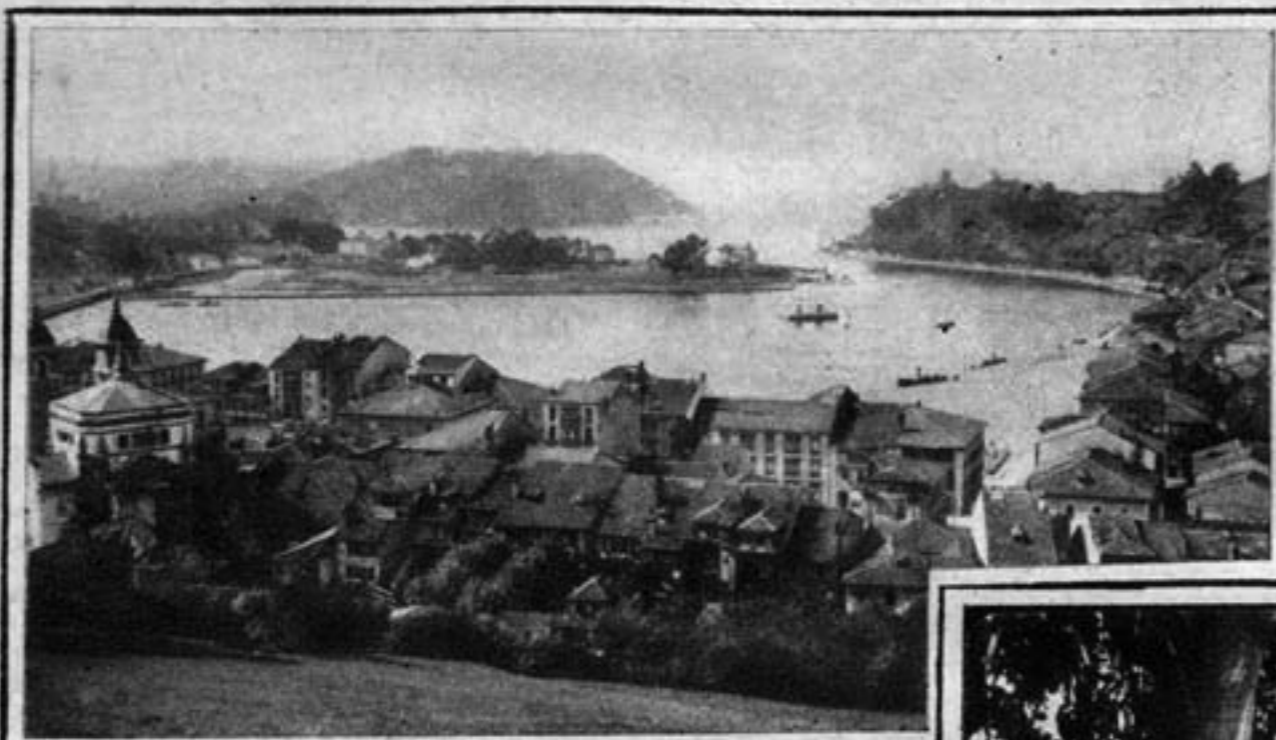


# RIBADESELLA

# LA BELLA

De nuestro curso. - N.º 18



Ribadesella y su bahía.



Los  
gan  
señ  
euc  
tos  
Pere

**R**IBADESELLA es, sin disputa, una de las villas más bellas del litoral cantábrico, por su envidiable situación topográfica, en donde no se sabe qué admirar más, si su hermosa campiña o sus deliciosos panoramas montañoses o su ría y su costa. Eso, unido al delicioso clima y al vivir apacible de Ribadesella, hace de este pueblo un lugar incomparable de descanso para el turista que se dirige a Covadonga, la histórica, a Santander y a otros puntos.

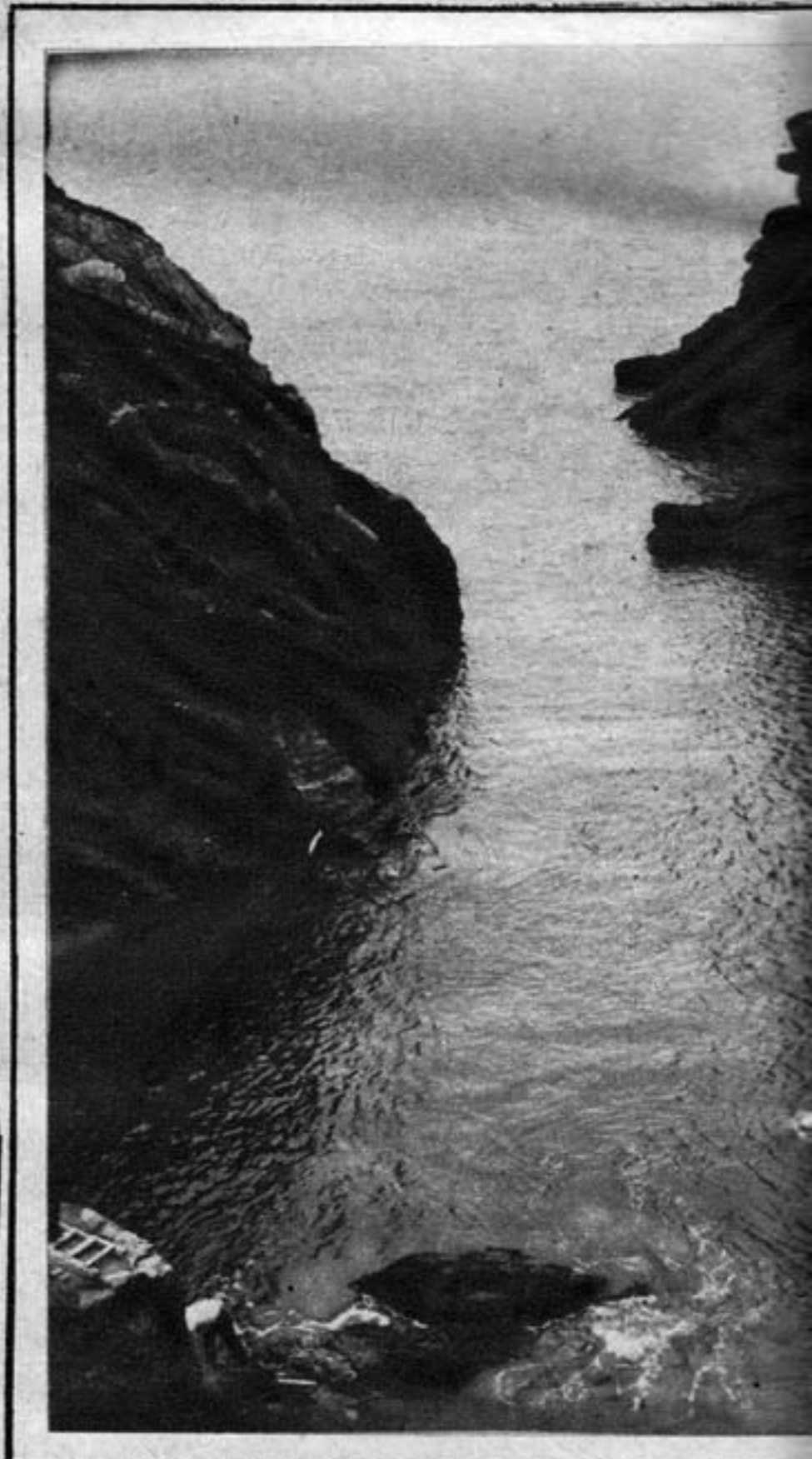
Pero para que el

El mar azota las rocas de la Atalaya.



lector se forme una idea de lo pintoresco de este admirable rincón astur, voy a describirle una excursión de unos veinte kilómetros por las inmediaciones de la

La Cetaria Vieja, vista desde el pintoresco camino de Guía.



El Pozo de Lairón, un be-