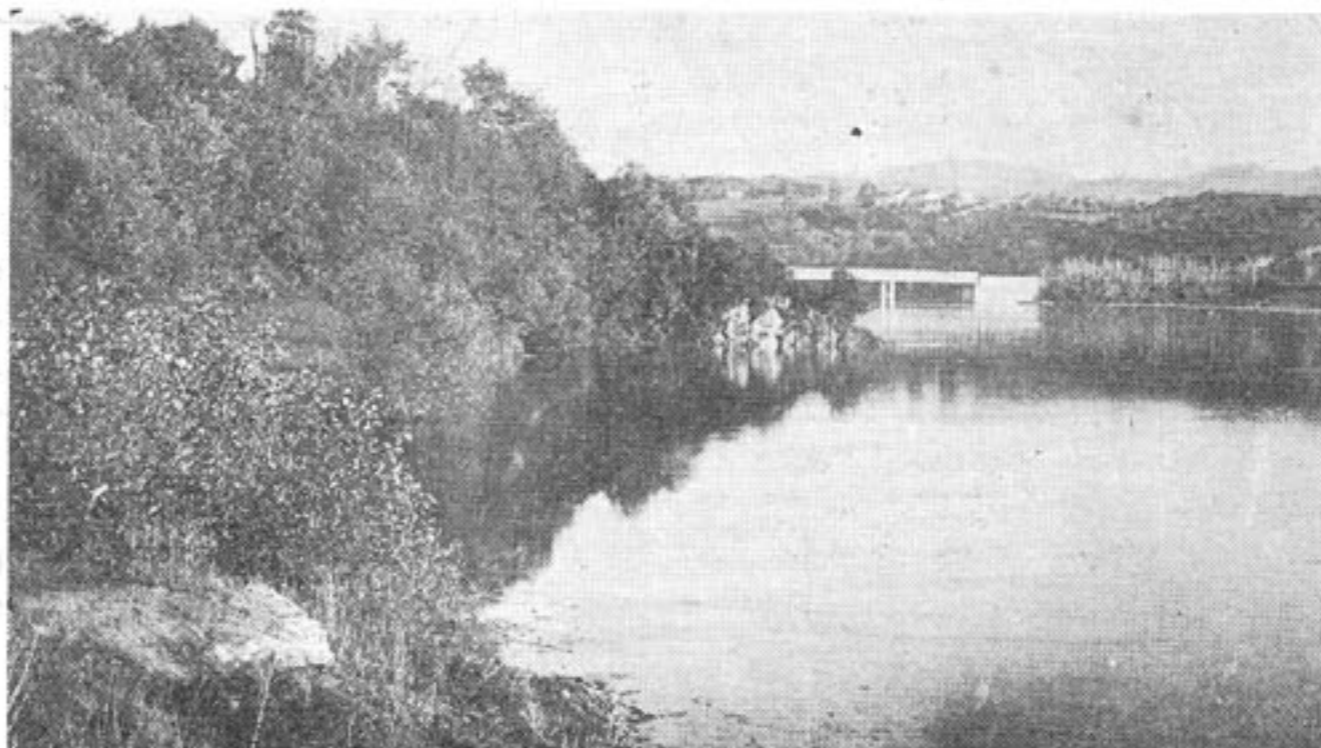


DE LA REGION

El Forno, bellissimo paisaje del Río Na-
lón, en Muros, con sus riberas floridas
reflejándose en el espejo de las aguas
cuya majestad y grandeza constituyen la
admiración del que sabe sentir las be-
llezas de la Naturaleza, que tan pródiga
ha sido con nuestra región.



Una feria asturiana, en las últimas ho-
ras de la tarde, cuando los feriantes co-
mienzan a desfilar, unos satisfechos del
negocio realizado, y otros en espera de
ser más afortunado en la próxima feria,
pues en esta no hallaron "árbol en qué
ahorcarse".

El famoso mirador del "Fito", situado
en el monte "Sueve" cerca del cielo.
Están en el mirador los señores Ramón
y Rafael Cifuentes, hijo de don Ramón
Cifuentes, de la firma Cifuentes Pego y
Ca. de esta plaza, propietaria de la gran
fábrica de tabacos "Partagás".— Acom-
paña a dichos señores un querido ami-
go el señor José G. Monte.— Desde
este lugar, el panorama que se distin-
gue en todas direcciones, es algo que
maravilla al hombre.

