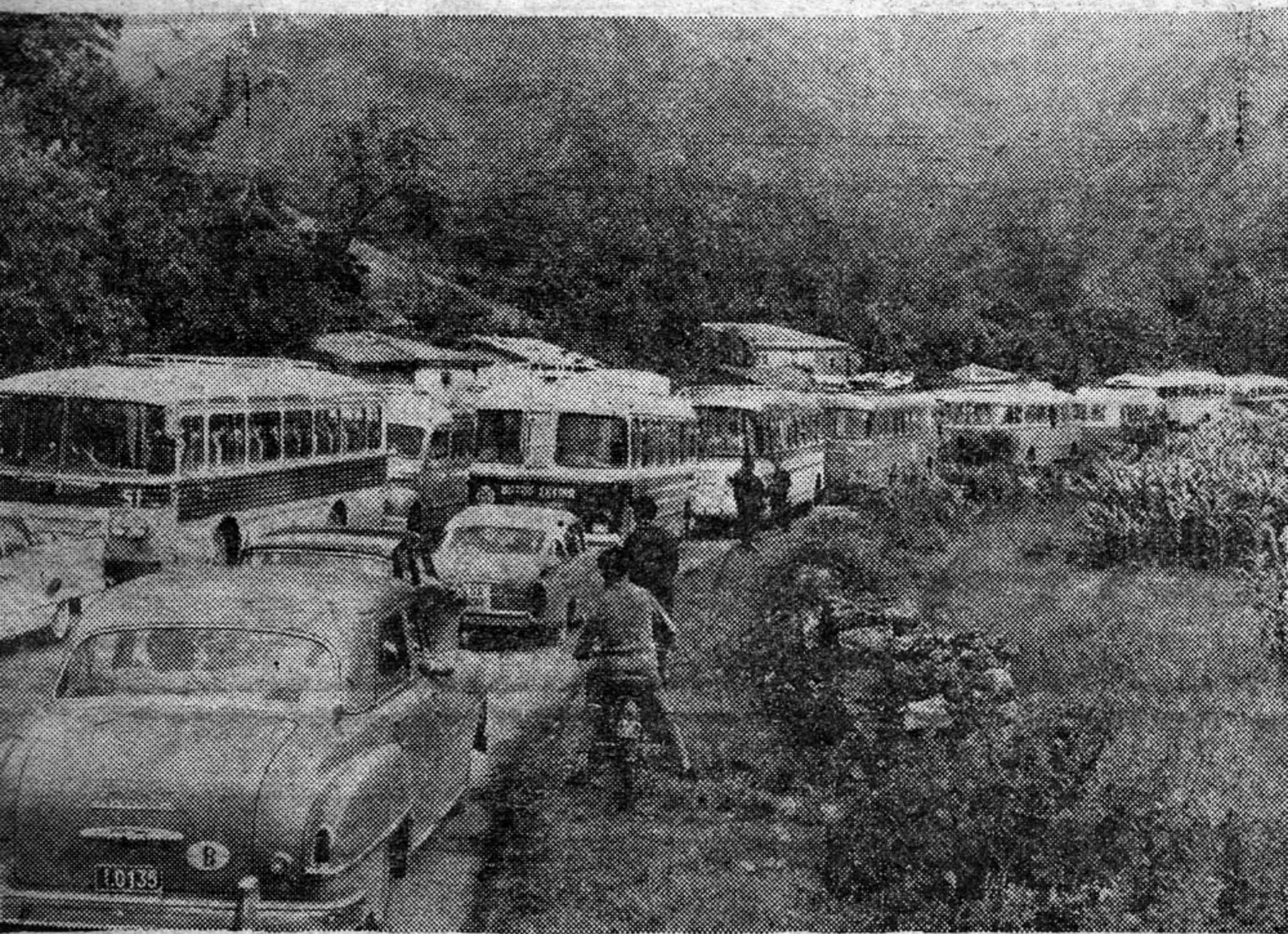
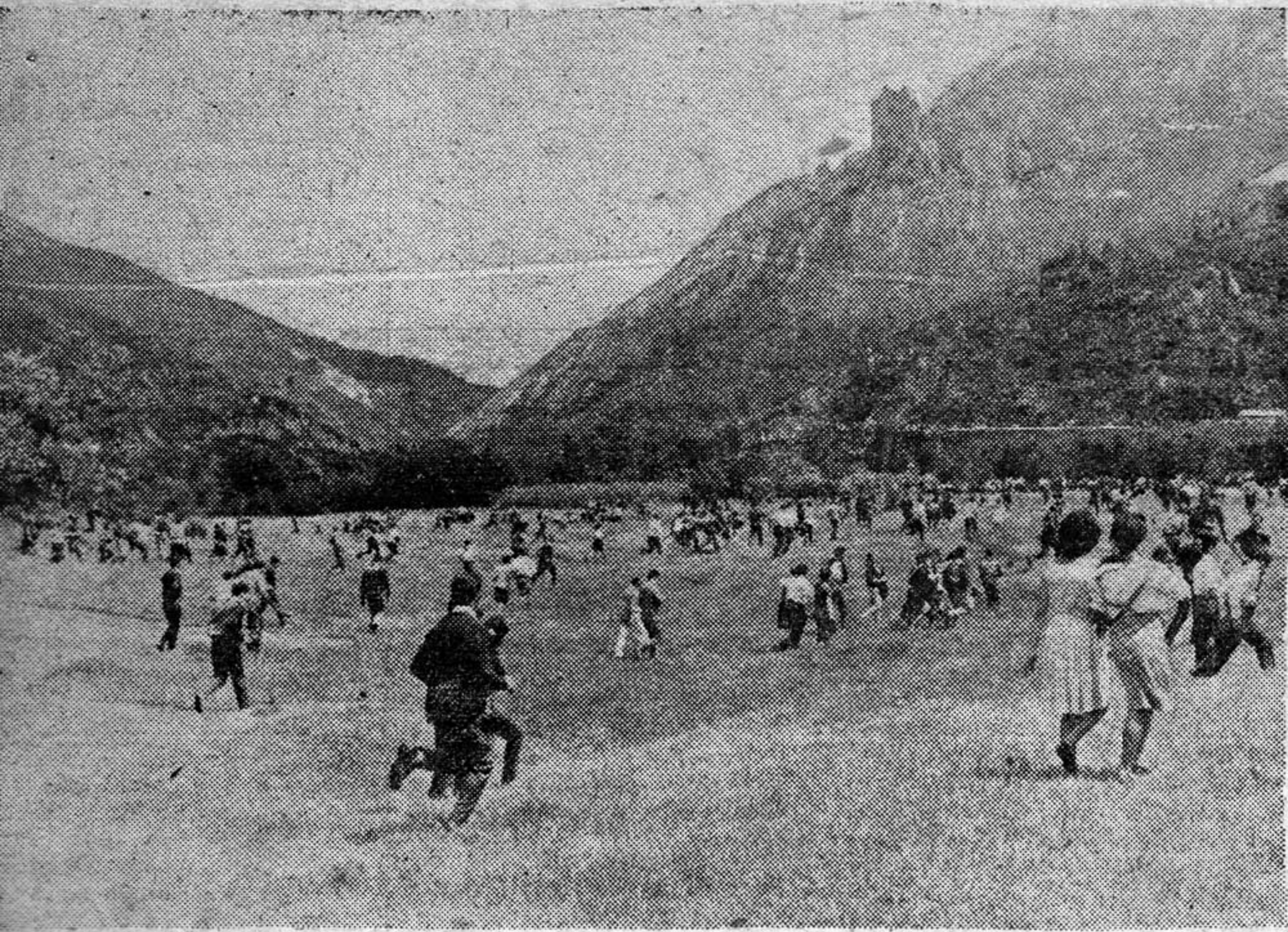


DESCENSO DEL SELLA



Imágenes, entre las muchas que ofrecemos del amplio reportaje gráfico del Descenso, captado por nuestro compañero Pablo Segura, en las que se recoge una perspectiva de la única parada que realizó el tren fluvial hacia Ribadesella; y el enorme atasco de vehículos registrado en la carretera en ocasión del viaje de regreso a Oviedo.

Fue, quizá este año, cuando mayor número de vehículos se concentraron en el Descenso, calculándose en cerca de cien mil personas las que enmarcaron entre la mejor alegría y el mayor de los entusiasmos la fiesta más popular y de mayor prestigio de Asturias.

Nuestros enviados especiales ofrecen amplias referencias del fabuloso festejo en páginas interiores.