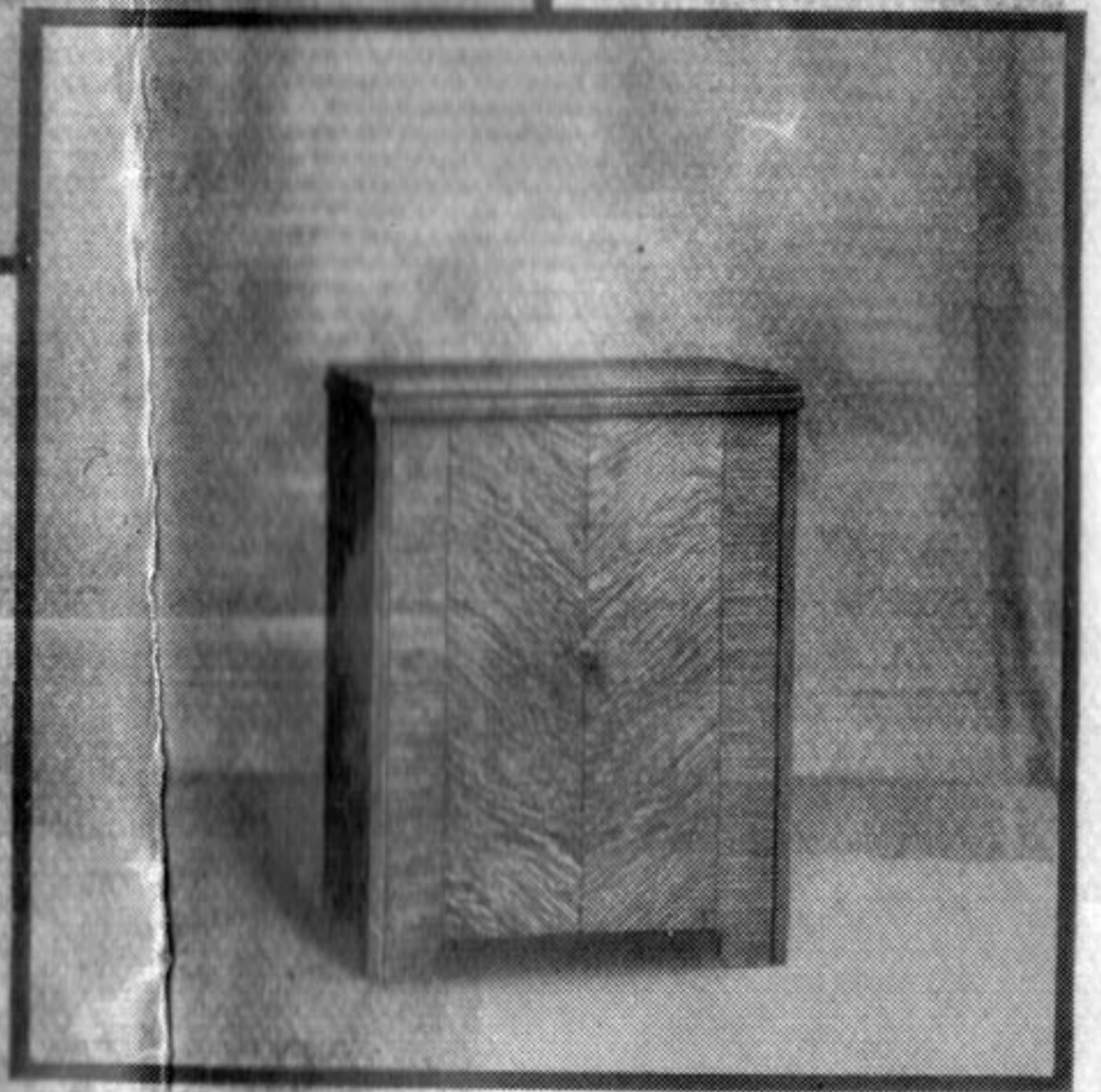


Máquina abierta



Máquina cerrada

MAQUINA 15K88

Sobre gabinete secretaire

Es el modelo de ebanistería más estimado por las personas de buen gusto.

Como puede verse por los grabados que preceden, la máquina abierta es de aspecto muy agradable, con disposición original y práctica para utilizar los elementos auxiliares de la costura.

Cerrada la máquina al terminar la labor, queda convertida en útil y elegante mueble de salón.

Este tipo de máquina puede también convertirse en eléctrica con sólo aplicarle el **MOTOR ELECTRICO SINGER** y el **LUZINGER**, que permitirá el mayor rendimiento, sin fatiga ni esfuerzo alguno, y con un coste casi inapreciable.