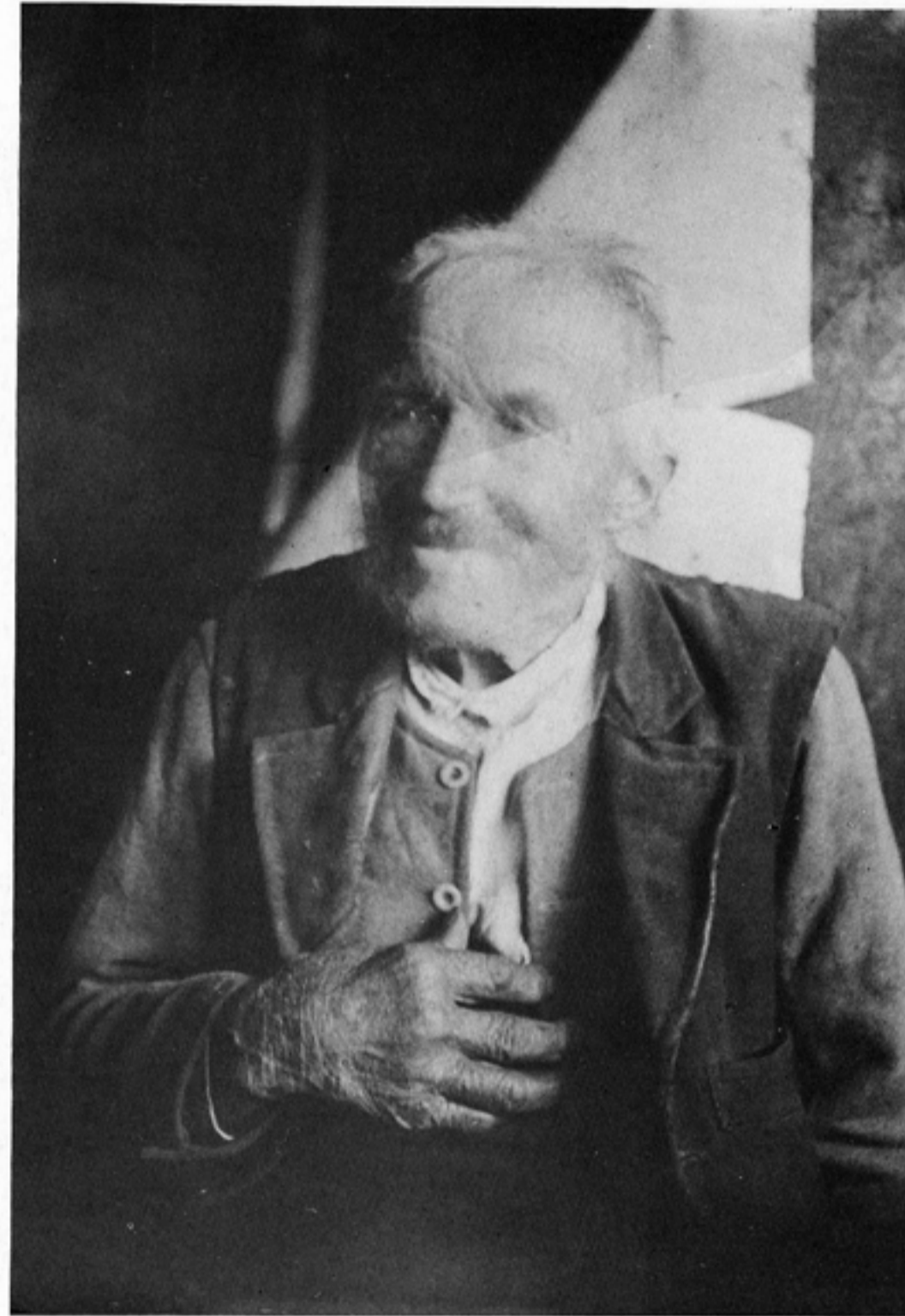




Tomás Prida, abuelo materno de J.E.C. Viste doble chaleco de paño y calza madreñas de escarpín. La escopeta que porta es del tipo "La Fouchée".

A través de la puerta puede verse la masera, el plateru y el brillo de los aros de la ferrada. La joven lleva mantón estampado.



Tomás Prida, abuelo materno de Juan Evangelista Canellada. Hacia 1894.